

Semrén+ Månsson



VÅR AVSIKT MED PROJEKTET ÄR ATT GENOM EN OM OCH TILLBYGGNAD AV CENTRALPOSTHUSET TILLSKAPA EN NY HOTELL OCH KONFERENS-ANLÄGGNING AV HÖGSTA KLASS. TILL PROJEKTET HÖR ÄVEN RESTAURANGER, CAFÉER, BARER OCH SPA-ANLÄGGNING. GÖTEBORGS NÄRINGS LIV FÅR HÄR MED YTTRELLIGARE EN INTERNATIONELL MÖTESPLATS.

HISTORIA.

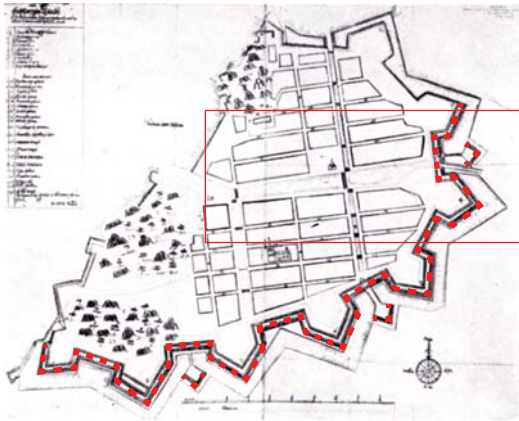
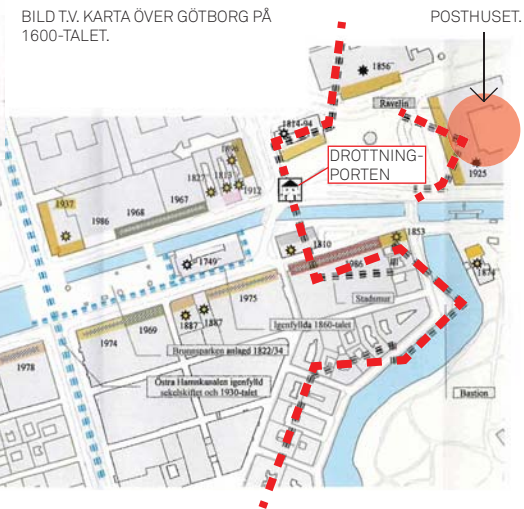


BILD T.V. KARTA ÖVER GÖTEBORG PÅ 1600-TALET.



POSTHUSET.

DROTTNING-PORTEN

NUTIDA KARTA ÖVER GÖTEBORG.



■ ■ ■ VISAR BASTIONSMURENS STRÄCKNING MED DROTTNINGPORTEN SOM ENTRÉ. DROTTNINGPORTEN VAR GÖTEBORGS ÖSTRA STADSPORT.

VÅR VISION BYGGER PÅ ATT GE GÖTEBORG, SÄVÄL SOM DROTTNINGTORGET ETT NYTT NAV SOM FÅNGAR DIN OCH MIN UPPMÄRKSAMHET.



BILD Ö.T.V. PÅCKHUSPLATSEN CIRKA 1890. DET LITE LÄGRE HUSET MED TORNEN TILL HÖGER I BILD ÄR POSTHUSET SOM BYGGDES 1870-71 OCH TJÄNADE SOM POSTKONTOR FRAM TILL 1925. DET REVS 1942 FÖR ATT LÄMNA PLATS ÅT TRANSATLANTICS HUVUDKONTOR. FOTO: GÖTEBORGS STADSMUSEUM



“FÖRSLAG TILL UTVIDGNING AF GÖTEBORGS STAD, UPPRÄTTAD AF KOMMITTERADE 1863”



PÅ PLATSEN FÖR POSTHUSET LÅG FATTIGHUSET
"BRACKA" (TIDIGT 1900-TAL)



POSTHUSET UNDER UPPFÖRANDE 1921-22



BILDEN Ö.T.H. VISAR HOTELL EGGERS (HÖGER) OCH CENTRALSTATIONEN (VÅNSTER). DET NYBYGGDA POSTHUSET SYNS I BAKGRUNDEN. PARKEN ÄR IDAG EN LIVLIGT TRAFIKERAD VÄG.

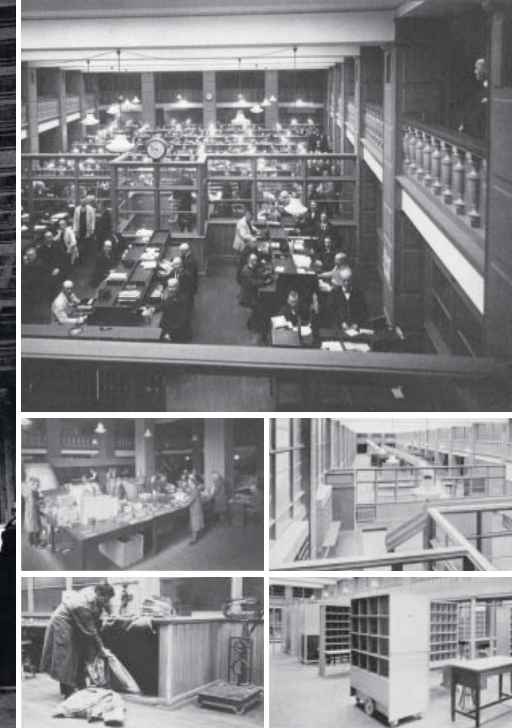


CENTRALPOSTEN SOM STOD KLART I MAJ 1925, ÄR RITAD AV ARKITEKTEN ERNST TORULF OCH UTGÖR ETT AV DE TYDLIGASTE OCH STÖRSTA BYGGNADSVÄRKEN FRÅN NYKlassicismens 20-TAL.

BYGGET.



POSTHALLEN



SORTERINGSHALLAR

DET ÄR I MÅNGA AVSEENDEN EN MÄKTIG BYGGNAD
OCH EN KRAFTFULL MANIFESTATION AV SAMHÄLLS-
BYGGE OCH POSTVERKET SOM INSTITUTION.

BEFINTLIGA MATERIAL OCH DETALJER.



ATT OMSORGSFULLT BEVARA FASADKOMPOSITION OCH DETALJER, INREDNINGSDETALJER OCH RUMSGESTALTNING BLIR ÄVEN FÖR ETT HÖGKLASSIGT HOTELL EN VIKTIG FRÅGA SOM ENDAST UTÖKAR HOTELLETETS KVALITETSBEGREPP.

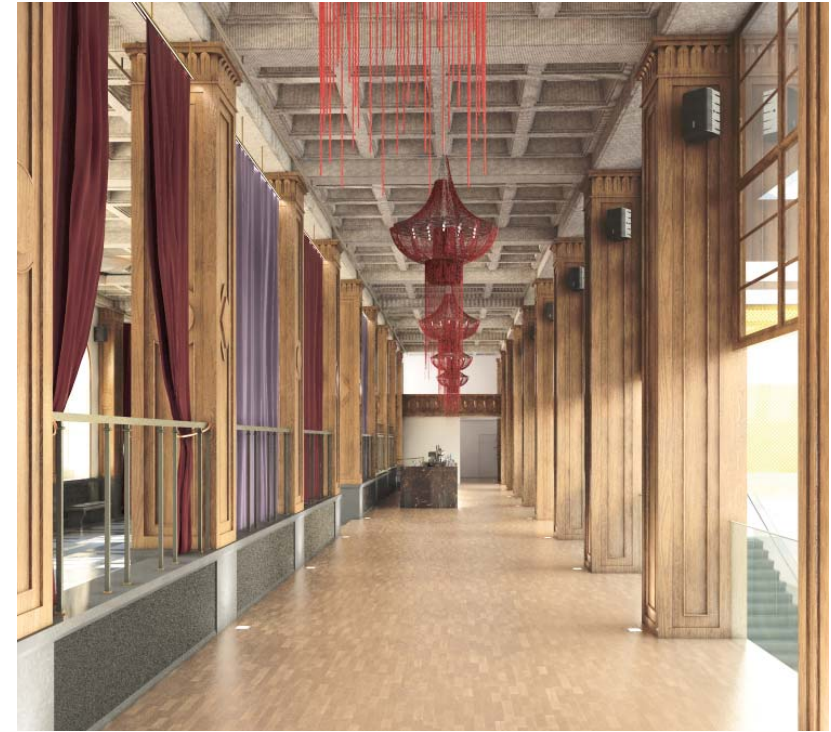
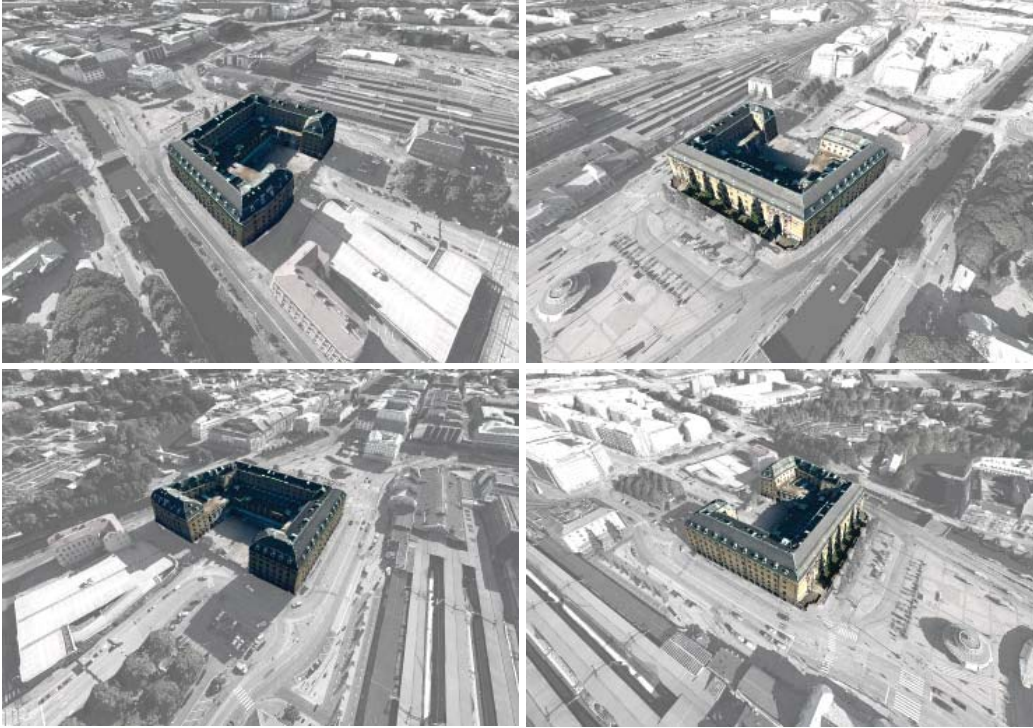


EXEMPEL PÅ INREDNING I HOTELLRUM. NYBYGGE.

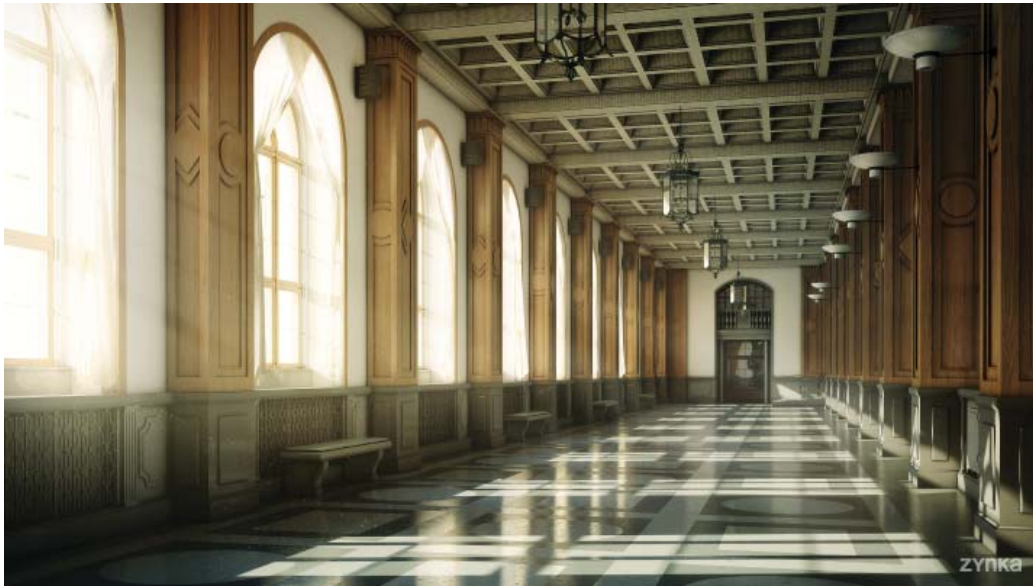


EXEMPEL PÅ INREDNING I HOTELLRUM.
BEFINTLIG BYGGNAD.

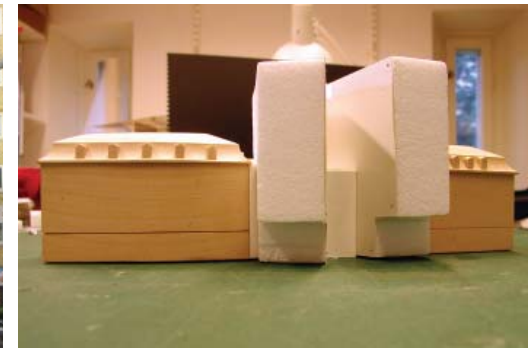
UTREDNINGSARBETE.



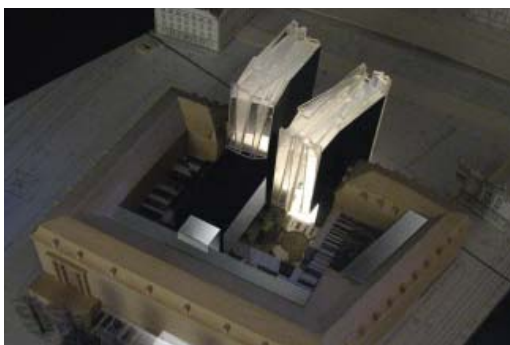
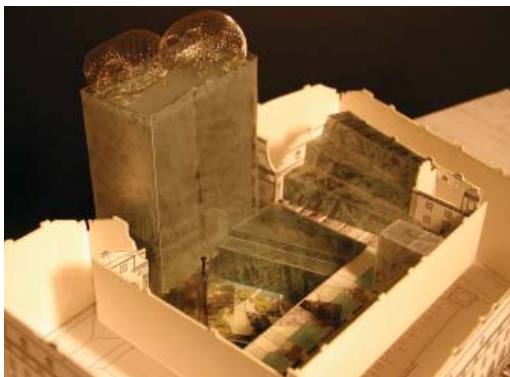
NORDA BAR & GRILL



POSTHALLEN



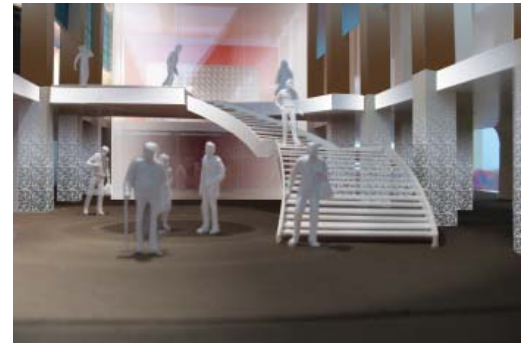
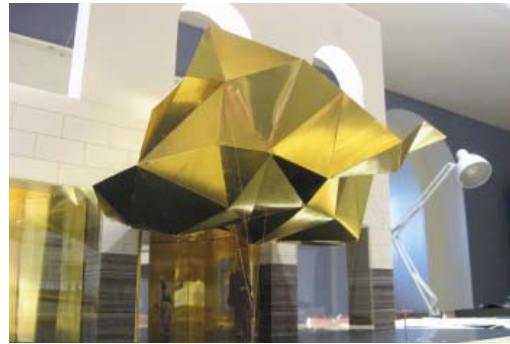
HUVUDNUMRET I DETTA VÅNINGSPÅN ÄR DEN STORSLAGNA POSTHALLEN. DENNA BEVARAS OCH KOMPLETTERAS TILL EN VACKER HOTELLOBBY MED BAR. BAKOM HALLEN ÖPPNAS GOLVET NER MOT RECEPTIONEN SÅ ATT DESSA PLAN VISUELLT OCH FUNKTIONELLT LÄNKAS SAMMAN.



KONFERENSAVDELNINGEN ÄR EN STOR MÖTESSAL
FÖR CA. 1000 PERSONER, NÅGOT SOM GÖTEBORG
SAKNAR IDAG.
DET ÄR TILLTALANDE FÖR OMKRINGLIGGANDE
FÖRETAG NÄR DE VILL HA INTENSIVA
DAGKONFERENCER NÄRA MEN ÄNDÅ LÅNGT BORTA.



STORA KONGRESSALEN



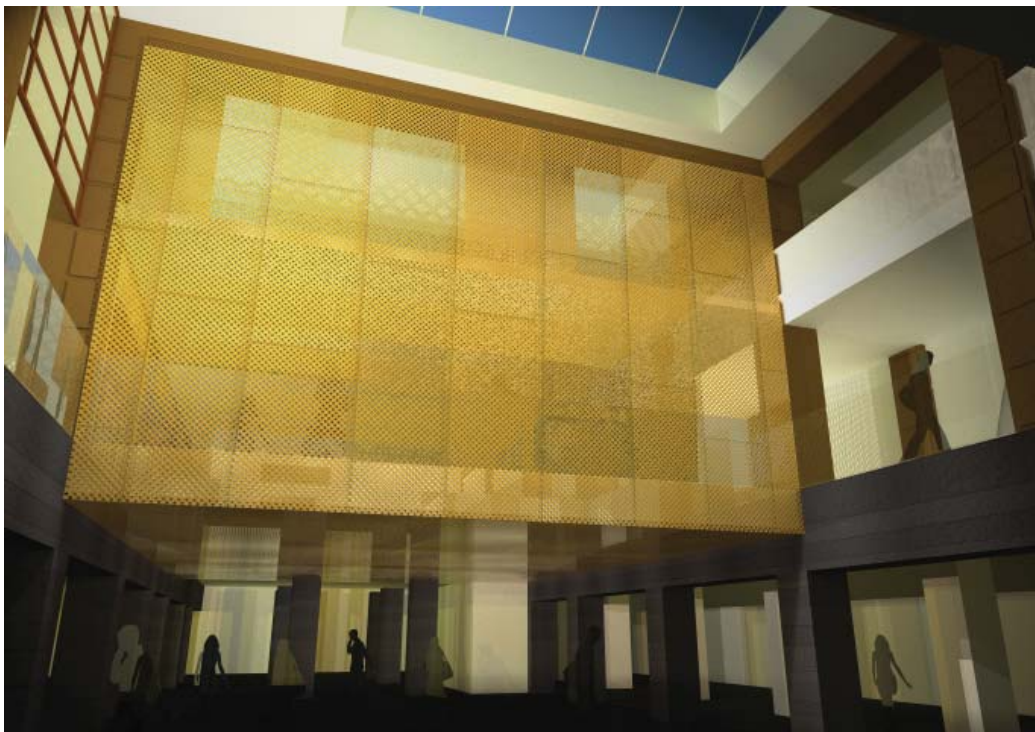
UTVÄNDIGA ILLUSTRATIONER.



BIBLOTEKSBAREN

DROTTNINGTORGET ÄR IDAG EN VÄNTPLATS FÖR KOLLEKTIVTRAFIKEN. EN ENTRÉ FÖR HOTELLET MOT TORGET ÖKAR MÖJLIGHETERNA TILL ATT DROTTNINGTORGET BLIR ETT TORG MED LIV OCH RÖRELSE UNDER DYGNETS ALLA TIMMAR.

RESTAURANGERNA FÅR OLIKA PROFILER OCH TEMAN VILKET ÄVEN GÄLLER FÖR CAFÉER OCH BARER. ANLÄGGNINGEN BLIR LÄTTILLGÄNGLIG FÖR ANDRA UTÖVER HOTELLETS GÄSTER.



NORDA BAR & GRILL



UR GÖTEBORGARNAS PERSPEKTIV ÖPPNAR VI UPP
HUSET OCH GER TILLGÅNG TILL POSTHALLEN OCH
ANDRA KVALITATIVA OCH INTRESSANTA RUM.
DET SKAPAS NYA MÖTESPLATSER FÖR SÅVÄL
PLANERADE SOM SPONTANA MÖTEN.
HOTELLETS NÄRVARO LYSER UPP OCH SKAPAR ETT
TRYGGARE DROTTNINGTORG.



INVÄNDIGA ILLUSTRATIONER.

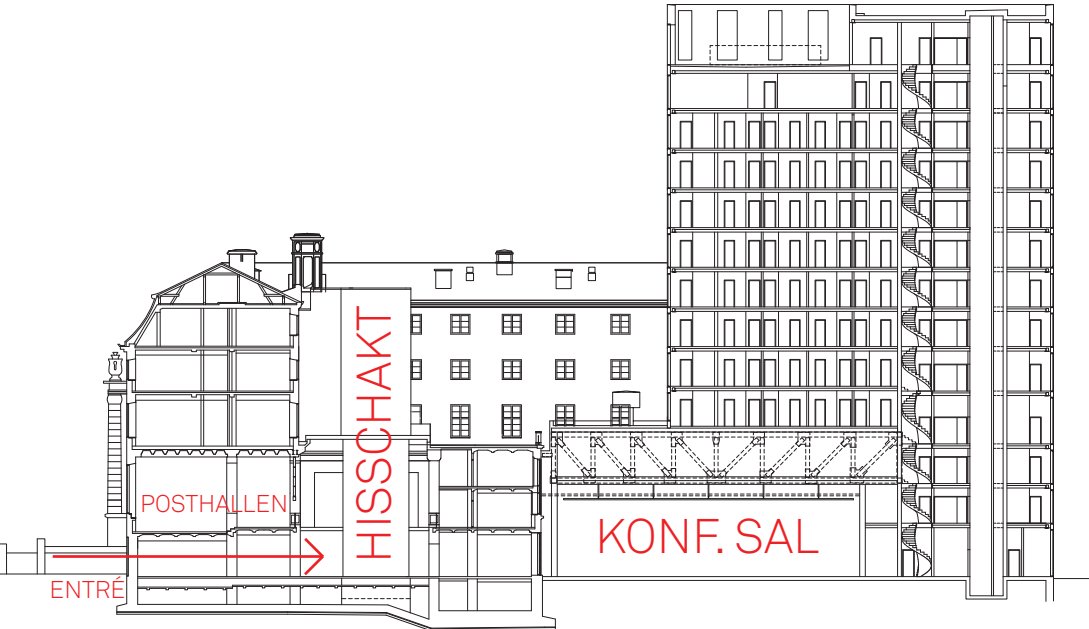


PÅ TAKTERRASSEN PÅ PLAN 13 HAR MAN UTSIKT ÖVER HELA GÖTEBORG.

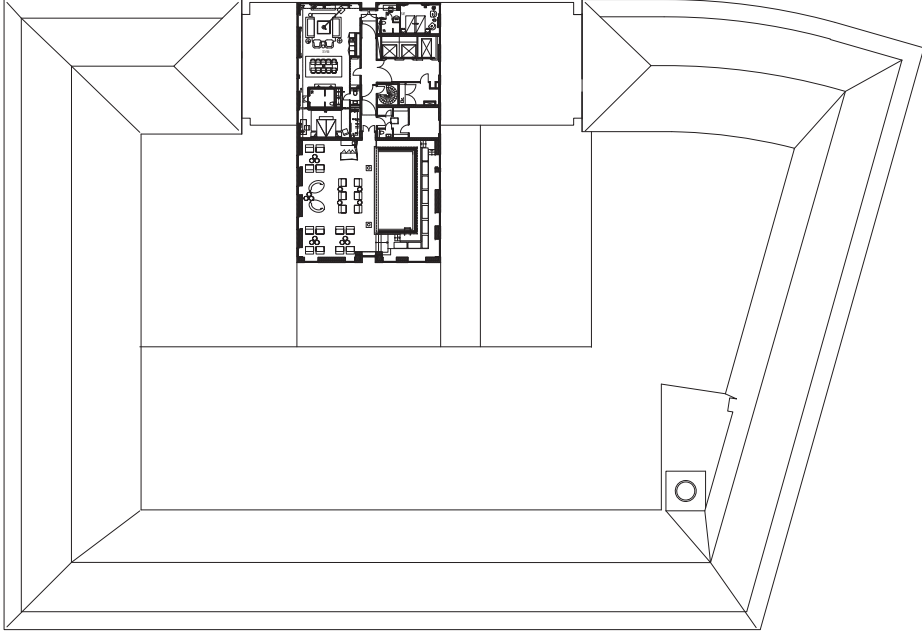


HUVUDENTRÉ FÖR HOTELLET GÄSTER OCH BESÖKANDE SKER FRÅN DROTTNINGTORGSIDAN, MEDAN NÖDVÄNDIG IN- OCH UTLASTNING, VARUDISTRIBUTION MM. SKER FRÅN ÅKAREPLATSEN. DETTA LÖSER ETT AV HOTELLETTS VÄSENTLIGASTE LOGISTISKA FRÅGOR PÅ ETT TYDLIGT OCH BRA SÄTT.

SEKTION OCH PLANER.



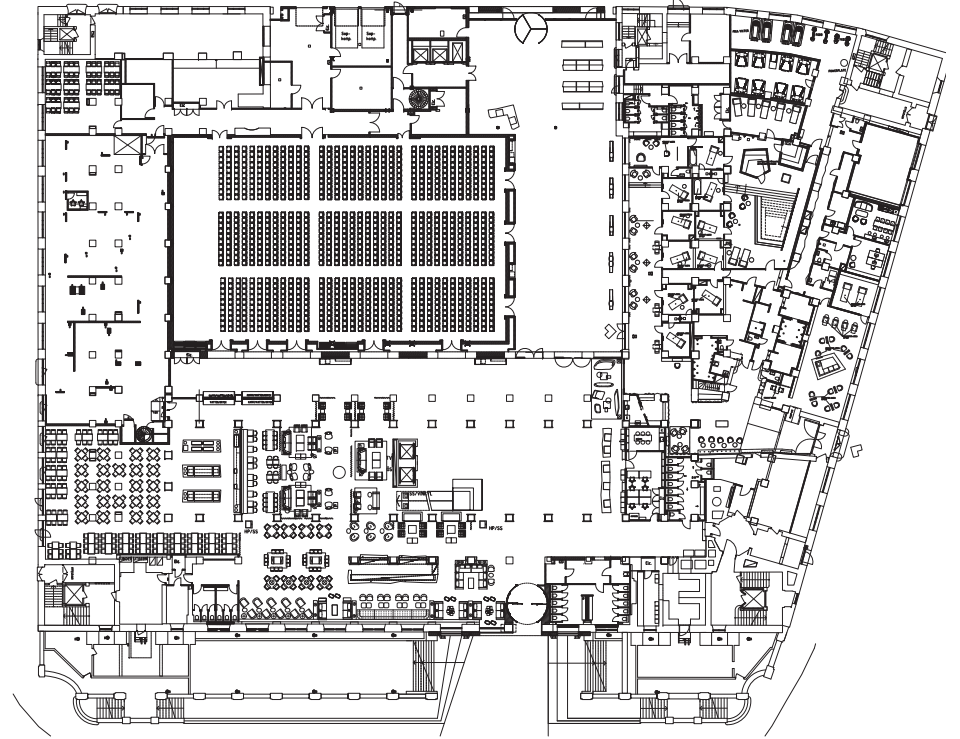
SEKTION.



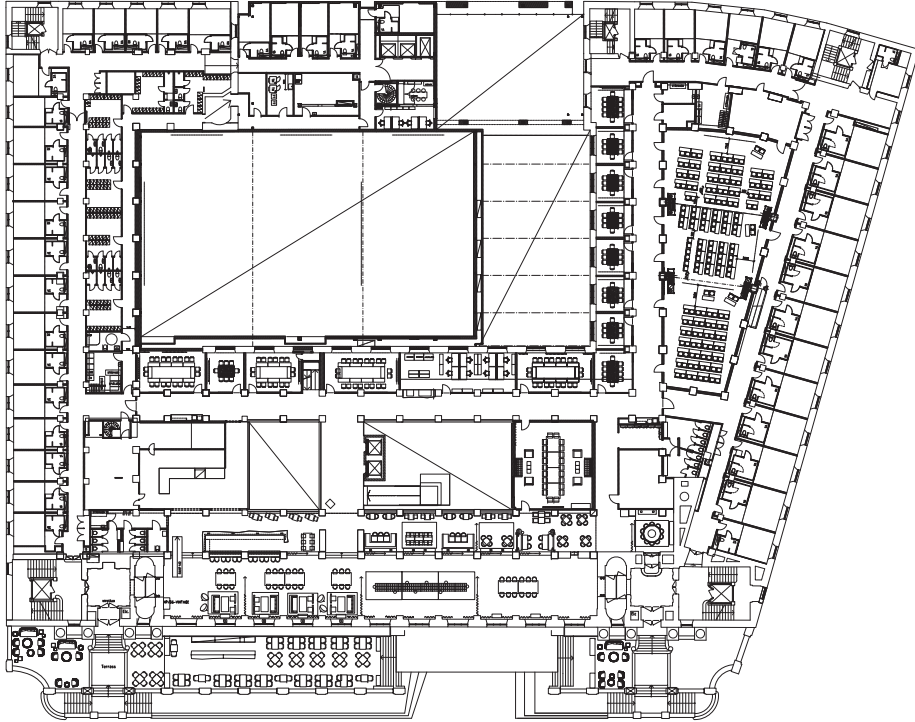
PLAN 13.



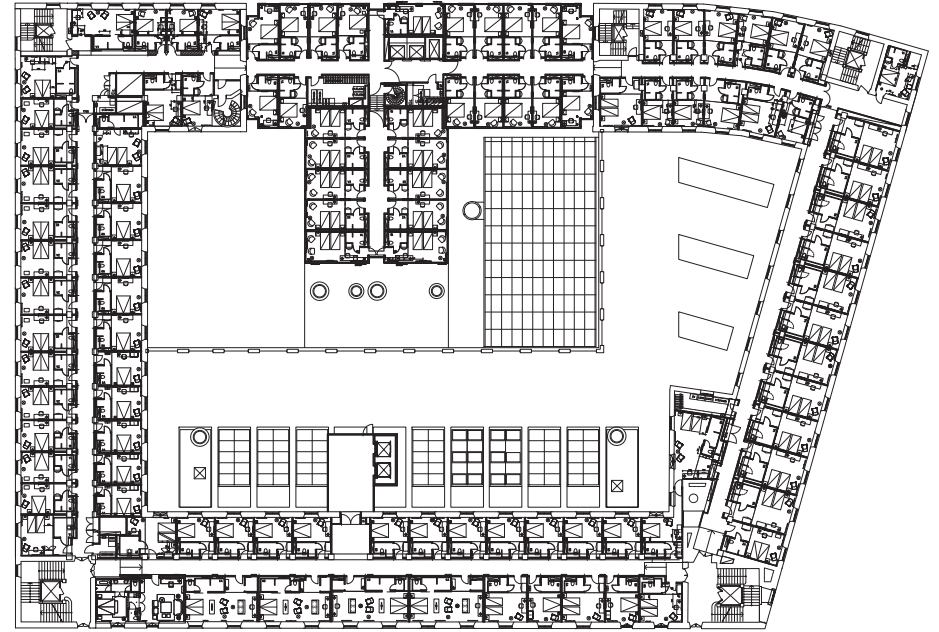
PLAN 6.



PLAN 1.



PLAN 2.



PLAN 4.