



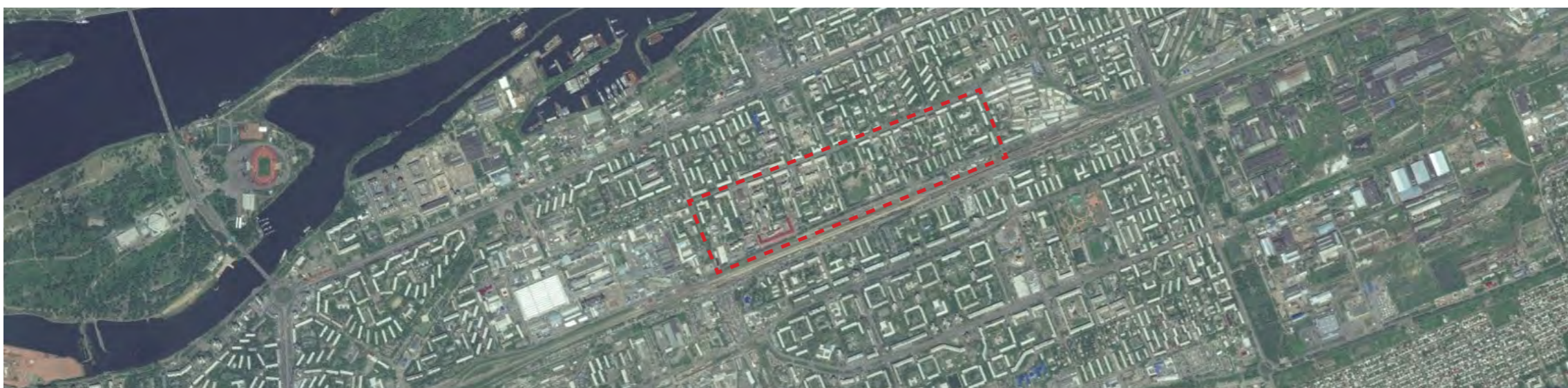
БОЛЬШОЙ ВАВИЛОВСКИЙ

АРХИТЕКТУРНО-ГРАДОСТРОИТЕЛЬНАЯ КОНЦЕПЦИЯ
РЕНОВАЦИЯ КВАРТАЛА

КРАСНОЯРСК



БОЛЬШОЙ ВАВИЛОВСКИЙ



БОЛЬШОЙ ВАВИЛОВСКИЙ
ЭТАП 2

14.03.2016

АНАЛИЗ СИТУАЦИИ

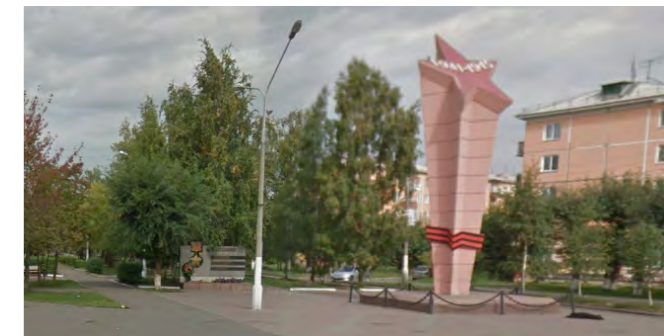
Озеленение, общественные пространства, спорт



1



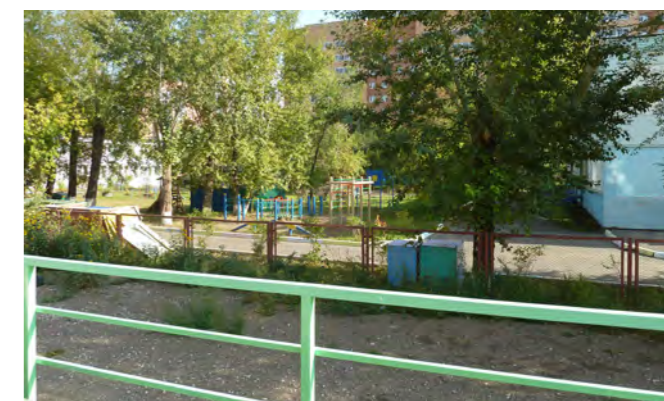
2



3



4



- ОЗЕЛЕНЕНИЕ
- СПОРТ
- ОБЩЕСТВЕННЫЕ ПРОСТРАНСТВА

БОЛЬШОЙ ВАВИЛОВСКИЙ
ЭТАП 2

14.03.2016

СУЩЕСТВУЮЩАЯ СИТУАЦИЯ

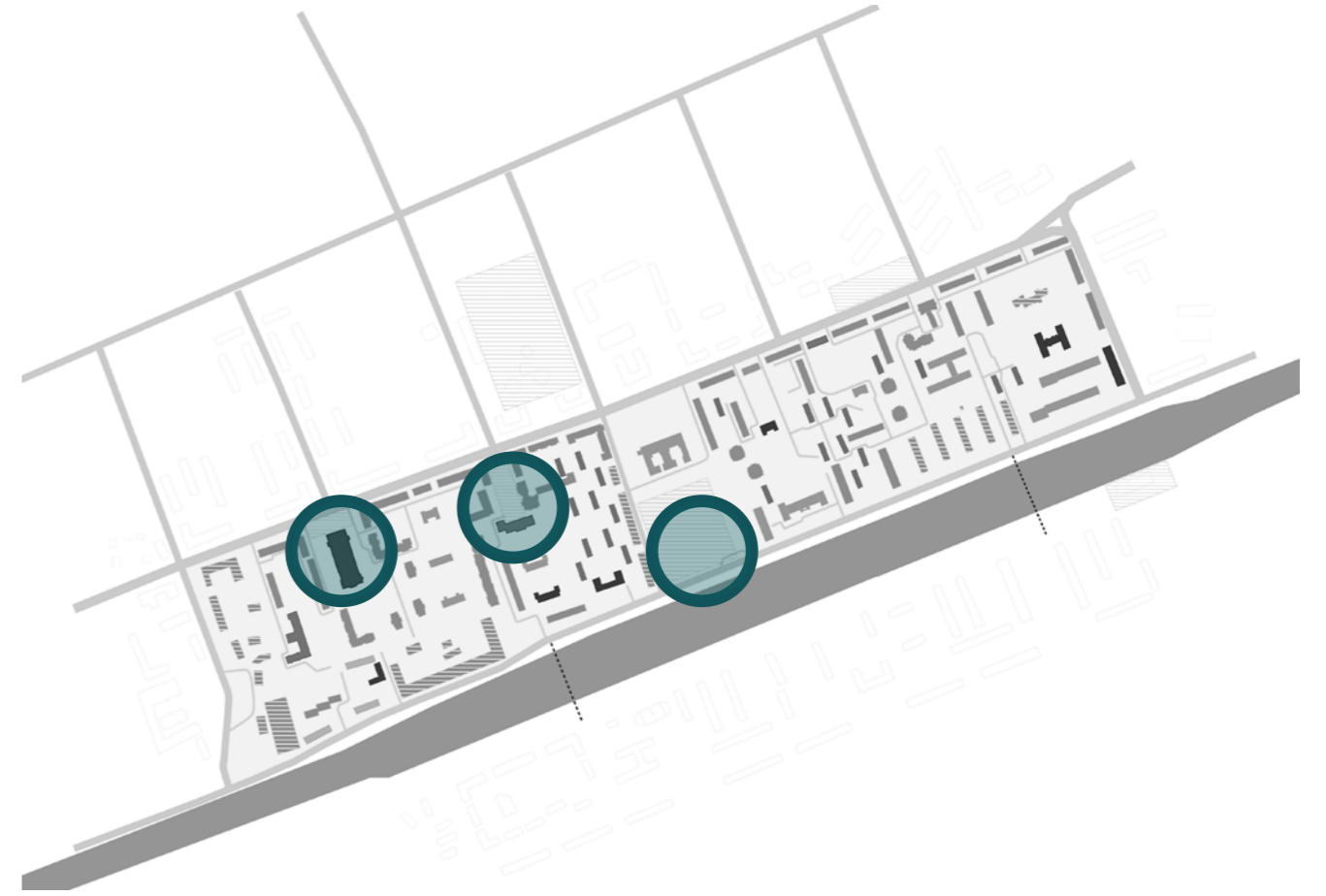
-  СУЩЕСТВУЮЩИЕ ЗДАНИЯ
-  ЗДАНИЯ ПОД ВОЗМОЖНЫЙ СНОС
-  СОЦИАЛЬНЫЕ ОБЪЕКТЫ
-  ОБЩЕСТВЕННЫЕ ЗДАНИЯ
-  АРХИВ
-  СПОРТ
-  ОБЩЕСТВЕННЫЕ ПРОСТРАНСТВА
-  ОЗЕЛЕНЕНИЕ



СЕГОДНЯ



ОСНОВНЫЕ НАПРАВЛЕНИЯ

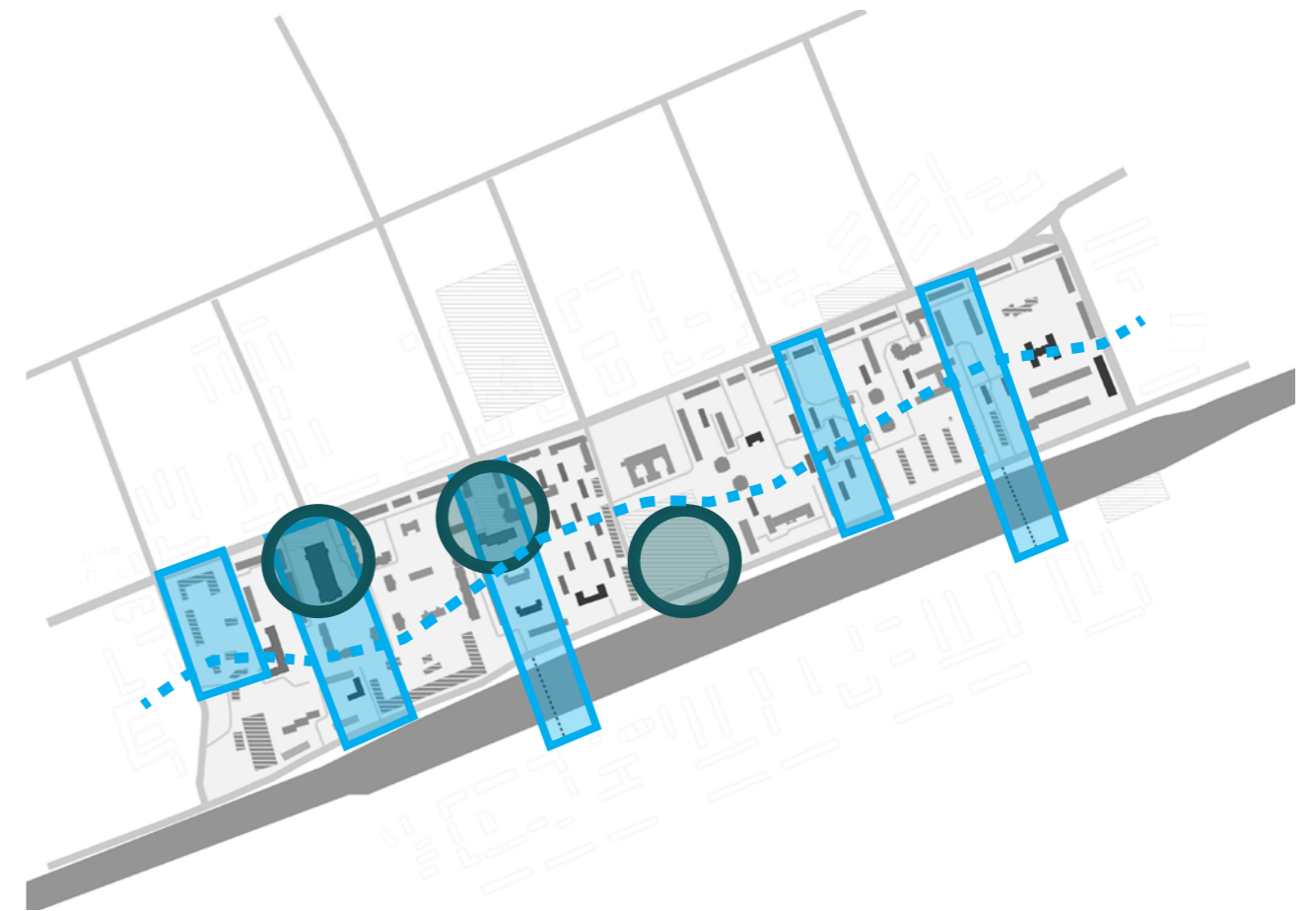


ОБЩЕСТВЕННЫЕ ПРОСТРАНСТВА

ЗАВТРА

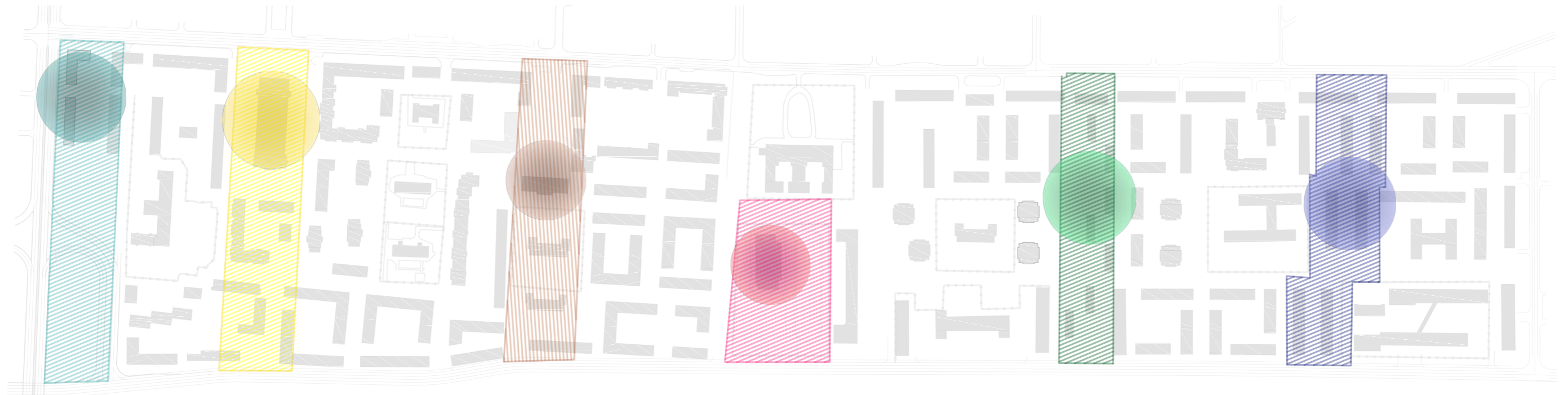


ОСНОВНЫЕ НАПРАВЛЕНИЯ



ОБЩЕСТВЕННЫЕ ПРОСТРАНСТВА

ПЛАН РАСПОЛОЖЕНИЯ АРХИТЕКТУРНЫХ АКЦЕНТОВ



ЗОНЫ-ИДЕНТИФИКАТОРЫ

 ВОРОТА

 КУЛЬТУРНАЯ АЛЛЕЯ


 ТОРГОВАЯ АЛЛЕЯ

 СПОРТИВНАЯ АЛЛЕЯ

 ИСТОРИЧЕСКАЯ АЛЛЕЯ


 КОММЕРЧЕСКАЯ АЛЛЕЯ

 НОВЫЙ ВЫСОТНЫЙ ОФИСНЫЙ ЦЕНТР

 ТЕАТР ЮНОГО ЗРИТЕЛЯ

 ЗДАНИЕ АРХИВА

 СПОРТИВНЫЙ ЦЕНТР

 ДЕРЕВЯННЫЕ БАРАКИ

 ТОРГОВАЯ ГАЛЕРЕЯ

1. ПРОСТАЯ ВЕЛОСИПЕДНАЯ ДОРОЖКА

Окруженные зеленью и деревьями, эти дорожки для велосипедистов и пешеходов соединяют ВОРОТА и КУЛЬТУРНЫЙ РАЙОН. Для лучшей ориентации и придания индивидуальности дорожка может быть окрашена специальным цветом или оснащена символами.

2. УЧАСТОК СОВРЕМЕННОЙ ГОРОДСКОЙ СРЕДЫ

Коридор расширяется и переходит в культурный район. Появляется урбанистичная площадь, окруженная растительностью и деревьями.

3. СВЯЗУЮЩИЙ ПАРК

Школьный двор и игровая площадка расширяются и превращаются в открытый участок между школами/детским садом.

4. УЧАСТОК СОВРЕМЕННОЙ ГОРОДСКОЙ СРЕДЫ

Здесь располагается площадь с торговой зоной и ресторанами. Появляются узнаваемые элементы в виде мебели и клумб. Эти же элементы могут встречаться на протяжении всего коридора.

5. ОБЩЕСТВЕННАЯ ТРОПИНКА

Между новыми зданиями располагается общественная тропинка с мебелью и элементами игровых площадок. Пешеходы и велосипедисты будут иметь приоритет. Автомобилисты будут использовать параллельную улицу южнее для движения и доступа к подземному паркингу.

6. СВЯЗУЮЩИЙ СПОРТИВНЫЙ УЧАСТОК

Этот участок соединяет спортивные объекты через городскую площадь.

7. ПРОСТАЯ ВЕЛОСИПЕДНАЯ ДОРОЖКА

Проходя через исторический парк, коридор начинает играть второстепенную роль и лишь является ведущей линией-ориентиром.

8. УЧАСТОК СОВРЕМЕННОЙ ГОРОДСКОЙ СРЕДЫ

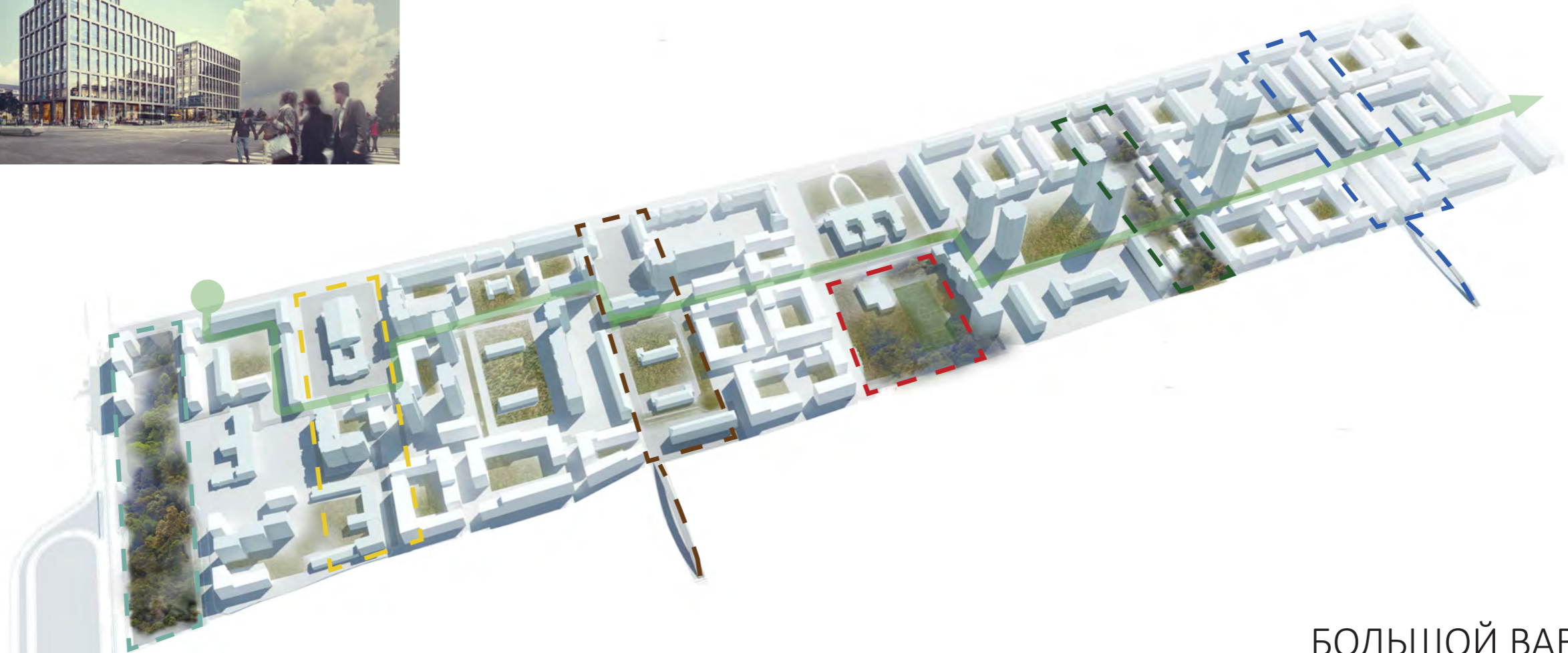
Внутри торгового пассажа, рядом с территорией вокруг здания университета располагается городская площадь с местами для отдыха людей всех возрастов. Также здесь расположена площадка для кафе на открытом воздухе.

9. ОБЩЕСТВЕННАЯ ТРОПИНКА

Оформление зеленого коридора отражает окружающую атмосферу вокруг здания университета /школы. Коридор превращается в общественное место с местами для сидения и возможностями для приятного времяпровождения.







БОЛЬШОЙ ВАВИЛОВСКИЙ



Semrén+
Månsson