



# **ОЭЗ РУ ТРТ «ЕЛЕЦ»**

**22.07.2005 N 116-ФЗ**

**«Об особых экономических зонах в РФ»**

**18.08.2006 N 316-ОЗ**

**«Об особых экономических зонах регионального  
уровня»**

**29.12.2006 N 195**

**(постановление администрации Липецкой области)**

**«О создании особых экономических зон регионального  
уровня туристско-рекреационного типа»**



# ОЭЗ РУ Липецкой области

**Промышленно-производственного  
типа - 4**

**Туристско-рекреационного  
типа - 2**

**Агропромышленного  
типа - 3**

**Технико-внедренческого  
типа - 1**





# ОЭЗ РУ ТРТ «ЕЛЕЦ»

## Зонирование территории ОЭЗ РУ ТРТ "Елец":

Участок №1 – центральная часть  
города;

Участок № 1а – северный район (за  
Цельковкой);

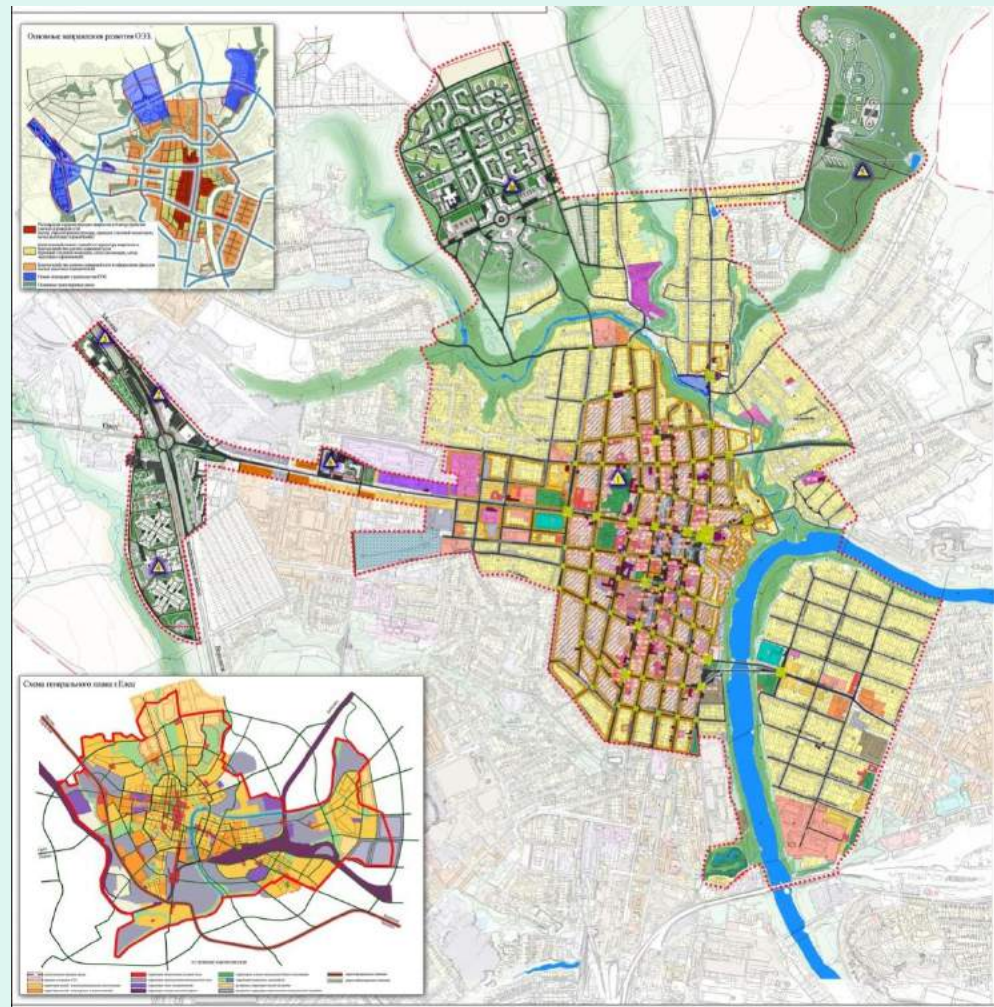
Участок № 2 – участок, ограниченный  
автодорогой федерального значения М-  
4 Дон, Московское шоссе (р-н  
автостанции № 2);

Участок № 3 – участок, прилегающий к  
автомагистрали М-4 Дон;

Участок № 4 – участок, прилегающий к  
автомагистрали М-4 Дон, начиная от  
перекрестка М-4 с трассой Тамбов-  
Орел (правая сторона) по направлению  
на Воронеж;

Участок № 5 – лыжная база;

Участок № 6 – участок и строения  
по ул. Коммунаров (№56,58,60,62,64).





# Особые экономические зоны регионального уровня

## Преференции для участников ОЭЗ РУ на территории г. Ельца

Налог на прибыль 15,5%  
сроком на 5 лет

Освобождение от налога  
на имущество на 7 лет

Освобождение от уплаты  
транспортного налога на 10 лет

Налог на землю 0%  
сроком на 3 года

Аренда земли от 0,1 до 1,0%  
для участников ОЭЗ РУ

Субсидирование процентной  
ставки по кредитам

Субсидии на благоустройство  
территорий до 80%

Возмещение затрат  
на покупку оборудования



# Туристско-рекреационный кластер «Елец»

**Федеральная целевая программа «Развитие внутреннего и въездного туризма в Российской Федерации (2011 – 2018 гг.)»**

02.08.2011 № 644, Постановление Правительства РФ

## Источники финансирования:

**Внебюджетные  
источники – 64%**

**строительство и реконструкция  
объектов туристской  
инфраструктуры**

**Средства федерального  
бюджета – 29%**

**строительство объектов  
обеспечивающей инфраструктуры**

**профессиональная подготовка  
кадров в сфере туризма**

**Средства  
субъекта – 7%**

**продвижение турпродукта РФ  
на мировом и внутреннем  
туристских рынках**



# Туристско-рекреационный кластер «ЕЛЕЦ», 01.01.2016г.

Привлеченные средства,  
млн. руб.

Форма реализации

Внебюджетные  
источники – 959,1

Строительство и реконструкция  
объектов туристской инфраструктуры

Средства федерального  
бюджета – 629,7

Строительство объектов  
обеспечивающей инфраструктуры  
Профессиональная подготовка кадров  
в сфере туризма

Средства субъекта  
РФ – 279,1

Продвижение турпродукта РФ на  
мировом и внутреннем туристских рынках

ТРК «ЕЛЕЦ» **29** инвестиционных проектов:

**18** – введено в эксплуатацию

**11** – в стадии строительства



# Немного истории

Петровский парк - неотъемлемая часть исторического и культурного наследия Ельца. Во второй половине 19-го - начале 20-го веков здесь располагалась усадьба купцов Петровых. Парк находится недалеко от реки. На территории парка существует система прудов, соединенных протоками, образующая островки. Дорожки парка расположены в сени вековых деревьев.

В усадьбе Петровых бывали известные люди: знаменитый архитектор Ф. О. Шехтель - яркий представитель русского модерна, русский композитор С. Рахманинов, известные художники А. Корзухин, К. Лебедев.

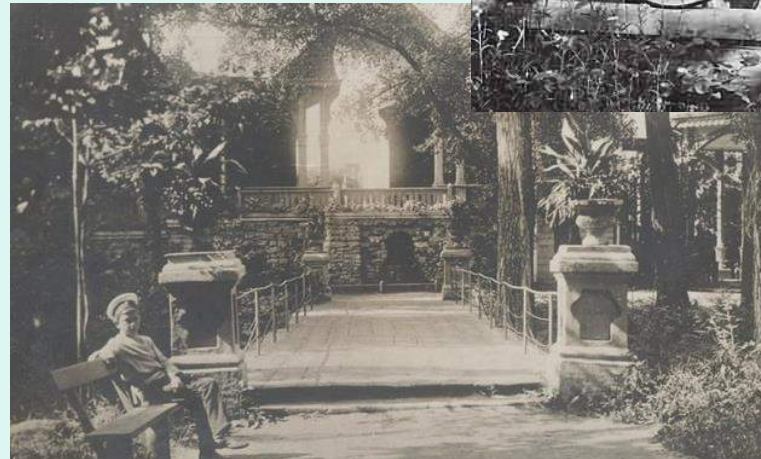
В Ельце Петровскому парку по красоте не было равных. Был он двухуровневый, с соединяющимися прудами, на одном из которых красовался круглый рукотворный остров. Особую гордость Петровых составляли пруды, через которые были перекинuty романтические мостики.

На территории Петровского парка находился красивый одноэтажный деревянный дом, конезавод, в котором Петровы разводили знаменитых орловских лошадей, небольшой домик, который назывался «Избушкой на курьих ножках».

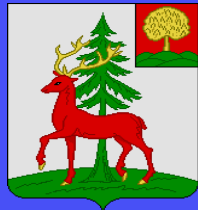




# Немного истории







# Петровский парк в советский период





# Инвестиционный проект Городской парк «Петровский»



## Месторасположение:

Липецкая область, город Елец, ул.  
А.Гайтеровой, 2

## Площадь:

земельного участка — **24114** кв.м  
предполагаемой застройки — **2907** кв.м.

Кад. стоимость = 26 124 135,42 руб.;

Аренда д/уч-ков ОЭЗ = 26 124 руб. /год



## Описание проекта:

Гостиничный комплекс из трех последовательно соединенных зданий, станет основой для воссоздания исторического содержания данного конкретного участка. В центре гостиницы предполагается устройство фонтана. На первом этаже разместятся:

- конференц-зал на 50 мест,
- видеозал на 50 мест,
- зал для переговоров,
- магазин непродовольственных товаров и сувениров,
- бар и ресторан на 100 посадочных мест



# Инвестиционный проект Городской парк «Петровский»



На территории парка сформировано три земельных участка:

- I уч. - 21011,00 кв.м (2,1 га)

Кадастровый номер: 48:19:6080110:9

Кадастровая стоимость: 15 989,37 руб.

Разрешенное использование: для размещения лесопарков (сквера);

- II уч. - 2998,00 кв.м (0,3 га)

Кадастровый номер: 48:19:6080110:10

Кадастровая стоимость: 25 762 413,60 руб.

Разрешенное использование: для объектов общественно-делового значения

- III уч. - 105,00 кв.м (0,01 га)

Кадастровый номер: 48:19:6080110:8

Кадастровая стоимость: 345 732,45 руб.

Разрешенное использование: для объектов общественно-делового значения

**Разработан градостроительный план земельного участка, проект.**

**Здания и сооружения на земельном участке отсутствуют.**

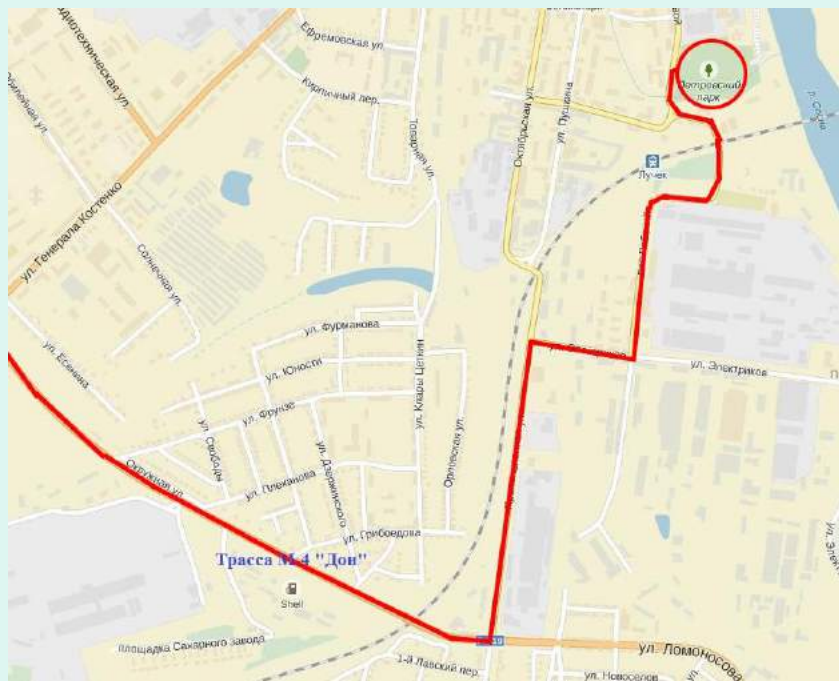




# Инвестиционный проект Городской парк «Петровский»

Удаленность (в км) участка от:

центра субъекта федерации	Липецк, 77 км
центра муниципального образования, в котором находится площадка ( <i>название</i> )	Городской округ город Елец
ближайшего города ( <i>название</i> )	Москва, Ефремов, Тула, Орел, Ливны, Воронеж, Тамбов, Курск
автомагистрали	Р-119 «Тамбов-Орел», М-4 «Дон»
железной дороги ( <i>название станции</i> )	ж/д станция Елец, пропускающая поезда в пяти направлениях
аэропорта ( <i>название</i> )	Липецк – 70 км, Воронеж – 110 км



## Характеристика инфраструктуры

Вид инфраструктуры	Ед. измерения	Мощность	Описание (если нет, то на каком расстоянии находится ближайшая сеть)
Газ	м <sup>3</sup> /час		отсутствует
Отопление	Гкал/час		
Пар	Бар		
Электроэнергия	кВт	500	ВЛ-0,4 кВ на расстоянии 30 метров
Водоснабжение	мм	Ø-200	Давление 1,5 атм.
Канализация	мм	Ø-1200	Коллектор находится за Петровским парком
Очистные сооружения	куб. м/год	-	Централизованная канализационная сеть
<b>Собственные транспортные коммуникации</b>	автодорога		



# Виды финансовой поддержки

(управление по развитию малого и среднего бизнеса  
Липецкой области)

№	Вид поддержки	Сумма	Срок заявки
1.	Субсидирование <b>первоначального взноса</b> при заключении договора <b>лизинга</b> («лизинг-грант»)	до 3 млн. руб.	1 сентября
2.	Субсидирование <b>%-ной ставки</b> по кредитам малых предприятий с численностью до <b>50 человек</b>	<b>3/4</b> ключевой ставки	1 сентября
3.	Субсидирование затрат на <b>сертификацию менеджмента качества и менеджмента безопасности пищевых продуктов</b>	до 150 тыс.руб.	1 сентября
4.	Субсидирование затрат по подключению к источнику электроснабжения <b>энергопринимающих устройств</b>	до 300 тыс. руб.	1 октября
5.	Субсидирование затрат на применение <b>энергосберегающих технологий</b>	до 400 тыс. руб.	1 сентября
6.	Субсидирование части затрат <b>экспортноориентированных СМБ</b>	до 100 тыс. руб.	1 октября
7.	Субсидирование части затрат на осуществление деятельности в области <b>физкультуры и спорта</b>	до 500 тыс. рублей	1 октября



# Виды финансовой поддержки

(управление по развитию малого и среднего бизнеса  
Липецкой области)

№	Вид поддержки	Сумма	Срок заявки
8.	Субсидирование <b>обучения</b> в рамках Госплана подготовки управленческих кадров	до 30 тыс. руб.	1 октября
9.	Субсидирование части затрат по проведению топографо-геодезических работ и межеванию объектов землеустройства	до 30 тыс. руб.	1 октября
10.	Субсидирование затрат по созданию субъектов малого предпринимательства из числа безработных граждан (до 30 лет)	до 300 тыс. рублей	Предпринимательская деятельность до 1 года
11.	Субсидирование затрат за участие в выставках и ярмарках, СМП и ССП, производящим изделия народных художественных промыслов	до 50 тыс. рублей	10 декабря
12.	Субсидирование затрат СМП, осуществляющим туроператорскую деятельность	до 40 тыс. рублей	1 декабря